

GREEN LINE 88⁺



VERALUPLAST
FENÊTRES ET PORTES EN PVC

La fenêtre écologique GREEN LINE 88⁺

GREEN ▶ LINE 88⁺

Veralu-Standard



» GREEN ▶ LINE 88⁺

Greenline 88+ Veralu-Standard

Notre nouvelle fenêtre repousse les limites en termes de performances et d'esthétique à un niveau encore jamais atteint pour une fenêtre. Les valeurs thermiques sont en adéquation avec le développement durable et la protection phonique est au delà de toutes normes en vigueur. Le style contemporain de cette fenêtre élégante et étroite laisse entrer un maximum de lumière. Nous avons créé une fenêtre à l'image de notre entreprise: performante, isolante, écologique.

Technique et Design de haut niveau

GREEN ▶ LINE88⁺

Technique en avance sur son temps

- ▶ Déperdition thermique du cadre:
 $U_f = 1,0 \text{ W} / (\text{m}^2 \text{ K})$, avec renforts
en acier
- ▶ Déperdition thermique du verre:
 $U_g = 0,5 \text{ W} / (\text{m}^2 \text{ K})$ en standard
- ▶ Déperdition thermique globale
de la fenêtre:
 $U_w = 0,73 \text{ W} / (\text{m}^2 \text{ K})$
- ▶ Profils de 88 mm. à 6 chambres
- ▶ Etanchéité assurée par 3 joints
- ▶ Vitrage 24 à 54 mm., possibilité
d'intégrer des tri-verres
thermiques et phoniques



GREEN ▶ LINE88⁺

Fenêtres étudiées pour le marché suisse

- ▶ Fabrication sur mesure dans notre
usine à Romanel
- ▶ Détails adaptés pour chaque
construction
- ▶ Rénovation exécutée dans les règles
de l'art
- ▶ Souci du détail technique et des
déperditions thermiques
- ▶ Esthétique élaborée pour une
meilleure transmission lumineuse
- ▶ Fenêtres fabriquées et
posées par notre
propre personnel
- ▶ Statique et sécurité
étudiée pour le
marché suisse



GREEN ▶ LINE88⁺

Qualité et sécurité

- ▶ Garanties selon les normes SIA
- ▶ Ferrements de sécurité de
marque Roto
- ▶ Verres assemblés en Suisse pour
respecter nos critères de qualité
et de garantie



GREEN ▶ LINE88⁺

Isolation et développement durable

- ▶ Economie d'énergie grâce aux
valeurs thermiques très élevées,
actuellement les meilleures du
marché
- ▶ Fenêtres issues du PVC Greenline
exempt de plomb ni autres métaux
lourds
- ▶ Fenêtres en PVC
100 % recyclable



GREEN ▶ LINE 88⁺

Veralu-Clip



» GREEN ▶ LINE 88⁺

Greenline 88+ Veralu-Clip

Le concept Veralu-Clip est basé sur un système fiable qui a fait ses preuves. La combinaison de l'aluminium et du PVC permet de proposer un choix de coloris aussi vaste que le nuancier RAL avec des possibilités de finitions mates ou brillantes. Les solutions éloxées et NCS sont aussi possibles. Quelque soit la couleur ou la combinaison de couleur, Veralu-Clip s'adapte à vos désirs.

La nouvelle génération de fenêtre

GREEN ▶ LINE 88⁺

Technique et isolation

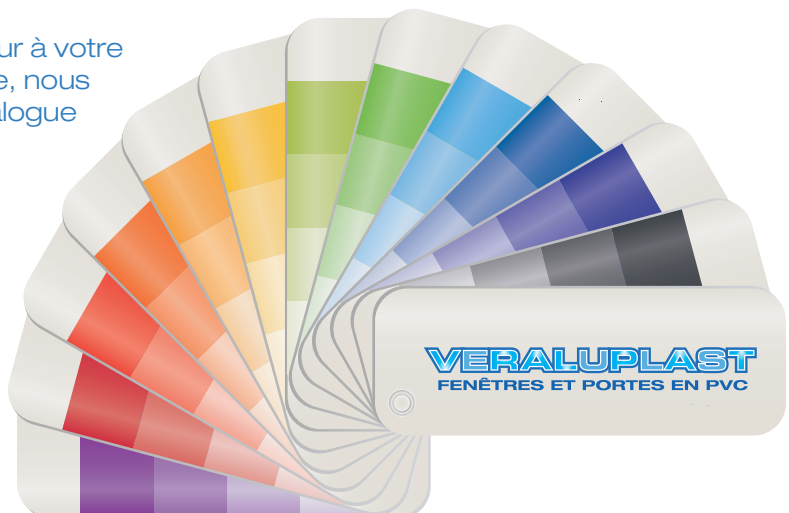
- ▶ La combinaison PVC + Aluminium permet d'obtenir une excellente isolation thermique
- ▶ Déperdition thermique du cadre:
 $U_f = 1,0 \text{ W} / (\text{m}^2 \text{ K})$,
avec renforts en acier
- ▶ Déperdition thermique du verre:
 $U_g = 0,5 \text{ W} / (\text{m}^2 \text{ K})$ en standard
- ▶ Déperdition thermique globale de la fenêtre:
 $U_w = 0,73 \text{ W} / (\text{m}^2 \text{ K})$
- ▶ Profils de 88 / 93 mm.
à 6 chambres
- ▶ Etanchéité assurée par 3 joints



GREEN ▶ LINE 88⁺

Couleur et design

- ▶ Avec Veralu-Clip, laissez libre cours à votre imagination, pour cette méthode, nous mettons la palette totale du catalogue de couleurs RAL et NCS à votre disposition
- ▶ Finitions lisses, structurées ou graphitées
- ▶ Possibilité de traitement de surface par éloxage avec finition naturelle ou brossée.



GREEN ▶ LINE 88⁺

Veralu-Fusion



» GREEN ▶ LINE 88⁺

Greenline 88+ Veralu-Fusion

Astucieux comme toutes les idées bien pensées. La combinaison du PVC et de l'aluminium allie de manière optimale une esthétique parfaite et une isolation thermique élevée, caractéristique des fenêtres en PVC.

Le système Veralu-Fusion permet d'obtenir à cet égard, les meilleures valeurs "U", qui respectent aisément, voire dépassent, les nouvelles dispositions légales du décret en matière d'économie d'énergie (En EV). Avec Veralu-Fusion vos façades sont totalement homogènes.

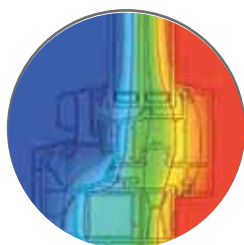
À l'intérieur, le profilé PVC facile à entretenir est maintenu, et est agréable au toucher. En outre, Veralu-Fusion est recyclable à 100 %.



Une idée ingénieuse

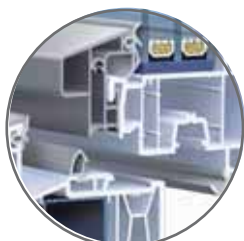
GREEN ▶ LINE 88⁺ Technique et isolation

- ▶ Déperdition thermique du cadre :
 $U_f = 1,1 \text{ W} / (\text{m}^2 \text{ K})$
- ▶ L'esthétique de l'aluminium avec
les avantages thermiques du PVC



GREEN ▶ LINE 88⁺ Design

- ▶ Veralu-Fusion s'adapte harmonieusement
à toutes les formes de construction.
En combinaison avec une construction
de façade en aluminium, par exemple,
l'aspect extérieur est totalement
homogène



GREEN ▶ LINE 88⁺ Statique

- ▶ La combinaison des matières
permet aux fenêtres Veralu-Fusion
d'atteindre des valeurs statiques
inédites
- ▶ Hauteur d'ouvrants jusqu'à
2600 mm.
- ▶ Hauteur de châssis pouvant
atteindre 3500 mm.

GREEN ▶ LINE 88⁺

Veralu-Passive



» GREEN ▶ LINE 88⁺

Greenline 88+ Veralu-Passive

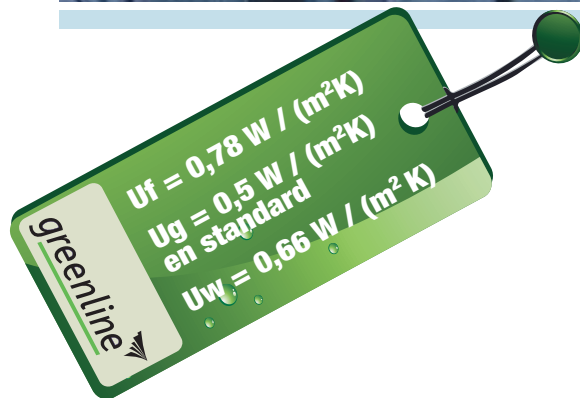
Face aux problèmes environnementaux, Veraluplast mène une politique rigoureuse et responsable qui s'inscrit dans une démarche de développement durable. La production de gaz à effet de serre et la dégradation des conditions de vie nous ont incité à concevoir des produits thermiquement renforcés, afin de réduire la consommation énergétique et par voie de conséquence, les émissions nocives rejetées dans l'atmosphère.

Fenêtres pour maison passive



Notre engagement au développement durable

- ▶ Déperdition thermique du cadre: $U_f = 0,78 \text{ W} / (\text{m}^2 \text{ K})$
- ▶ Déperdition thermique du verre: $U_g = 0,5 \text{ W} / (\text{m}^2 \text{ K})$ en standard
- ▶ Déperdition thermique globale de la fenêtre: $U_w = \mathbf{0,66 \text{ W} / (\text{m}^2 \text{ K})}$
- ▶ PVC «Greenline» exempt de plomb
- ▶ Matériaux 100 % recyclables



Fenêtre certifiée «Passivhaus»

- ▶ Notre fenêtre a obtenu le certificat «Passivhaus» valeur $U_w = 0,8 \text{ W} / (\text{m}^2 \text{ K})$.
- ▶ Ce test a été effectué avec un verre triple valeur $U_g = 0,7 \text{ W} / (\text{m}^2 \text{ K})$.
- ▶ En intégrant un verre de valeur $U_g = 0,5 \text{ W} / (\text{m}^2 \text{ K})$. (standard Veraluplast), notre fenêtre obtient des valeurs encore jamais atteintes, à savoir une valeur $U_w = \mathbf{0,66 \text{ W} / (\text{m}^2 \text{ K})}$.

GREEN ▶ LINE 88⁺

Veralu-Door



» GREEN ▶ LINE 88⁺

Greenline 88+ Veralu-Door

Veraluplast dispose d'une vaste gamme de portes d'entrée pour harmoniser votre façade. Nous vous proposons une large offre de portes d'entrée, allant des modèles à panneaux pleins, vitrés avec ou sans petits bois, mais aussi avec vitrage décoratif.

Portes d'entrées de haute sécurité

GREEN LINE 88+

Sécurité garantie

- ▶ Renforts des cadres et ouvrants avec inserts soudés aux angles
- ▶ Serrure de sécurité avec multipoints de fermeture
- ▶ Gâches renforcées
- ▶ Garniture poignée et entrée en inox

GREEN LINE 88+

Fabrication prévue pour le marché suisse

- ▶ Panneau décoratif avec 2 faces aluminium en standard
- ▶ Tri-verres feuilletés
- ▶ Seuil aluminium à faible encombrement



GREEN LINE 88+

Portes pour maison passive

- ▶ Porte à isolation renforcée
- ▶ Valeur $U_d = 0,74 \text{ W / (m}^2\text{K)}$



GREEN LINE 88+

Couleur et design

- ▶ Choisissez dans la variété des styles, des couleurs et des accessoires, nous réalisons votre porte sur mesure, selon vos désirs et vos goûts



GREEN ▶ LINE 88⁺

Veralu-Color

» GREEN ▶ LINE 88⁺

Des couleurs au naturel avec Veralu-Color

- ▶ Veralu-Color est un procédé de coloration éprouvé depuis des décennies. Veralu-Color consiste dans le plaxage sur une ou deux faces d'un film acrylique de couleur ou imitation bois.
- ▶ La particularité de l'acrylique est sont excellente résistance aux UV et son excellente tenue des couleurs.

Imitation bois



Chêne des montagnes
Renolit no. 2052 090 – 167



Acajou Mahagoni
Renolit no. 2097 013 – 167



Sierra
Renolit no. 2167 009 – 167



Chêne foncé
Renolit no. 2140 005 – 167



Chêne doré
Renolit no. 2178 001 – 167



Cerisier foncé
Renolit no. 3202 001 – 167



Chêne foncé ST
Renolit no. 2140 006 – 167



Noyer
Renolit no. 2178 007 – 167



Fleur de cerisier
Renolit no. 3214 008 – 195



Chêne foncé FT-F1
Renolit no. 2052 089 – 167



Pin Douglas
Renolit no. 3152 009 – 167



Cerisier rustique
Renolit no. 3214 007 – 195



Chêne rustique
Renolit no. 3149 008 – 167



Pin des montagnes
Renolit no. 3069 041 – 167



Chêne antique
Renolit no. 3211 006 – 148



Chêne des marais
Renolit no. 3167 004 – 167



Pin d'oregon
Renolit no. 1192 001 – 167



Siene
Cova no. PR49233



Acajou Sapeli
Renolit no. 2065 021 – 167



Macore
Renolit no. 3162 002 – 167

Pour mettre de la couleur, selon vos goûts et vos désirs



Lisse



Gris agathe

Renolit no. 7038.05 – 083



Gris signal

Renolit no. 7004.05 – 083



Gris ardoise

Renolit no. 7015.05 – 083



Gris anthracite

Renolit no. 7016.05 – 083

Structuré



Blanc

Renolit no. 9152.05 – 168



Blanc crème

Renolit no. 1379.05 – 167



Gris agathe

Renolit no. 7038.05 – 167



Gris

Renolit no. 7155.05 – 167



Gris béton

Renolit no. 7023.05 – 167



Gris basalte

Renolit no. 7012.05 – 167



Gris quartz

Renolit no. 7039.05 – 167



Gris anthracite

Renolit no. 7016.05 – 167



Bordeaux

Renolit no. 8099.05 – 167



Brun chocolat

Renolit no. 8875.05 – 167



Brun foncé

Renolit no. 8518.05 – 167



Vert mousse

Renolit no. 6005.05 – 167



Vert foncé

Renolit no. 6125.05 – 167



Rouge clair

Renolit no. 3054.05 – 167



Rouge vin

Renolit no. 3005.05 – 167



Rouge foncé

Renolit no. 3081.05 – 167



Bleu brillant

Renolit no. 5007.05 – 167



Bleu cobalt

Renolit no. 5013.05 – 167



Bleu marine

Renolit no. 5150.05 – 167



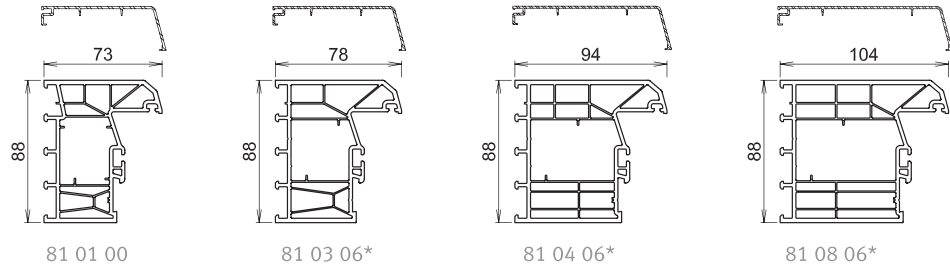
Jaune

Renolit no. 1087.05 – 167

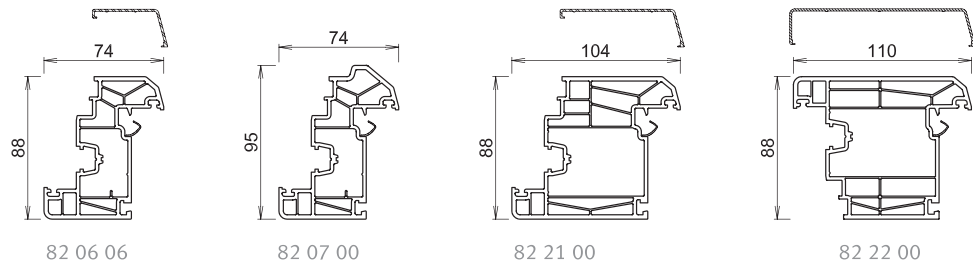
GREEN LINE 88⁺

Veralu-Profils

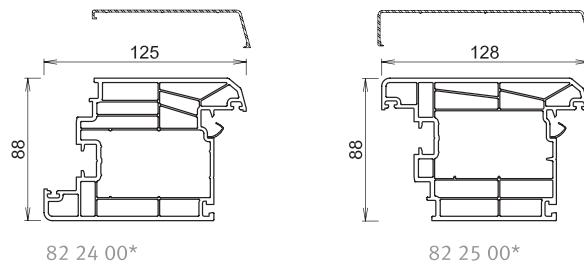
»» Cadres



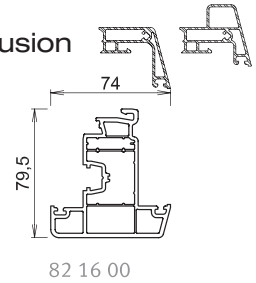
»» Ouvrants



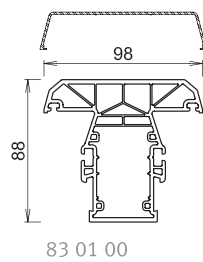
»» Profilés de portes



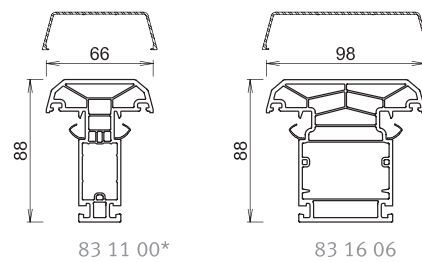
»» Alu-Fusion



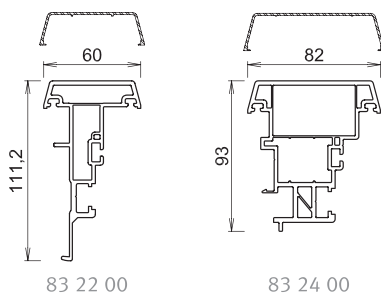
»» Traverses de cadres



»» Traverses d'ouvrants

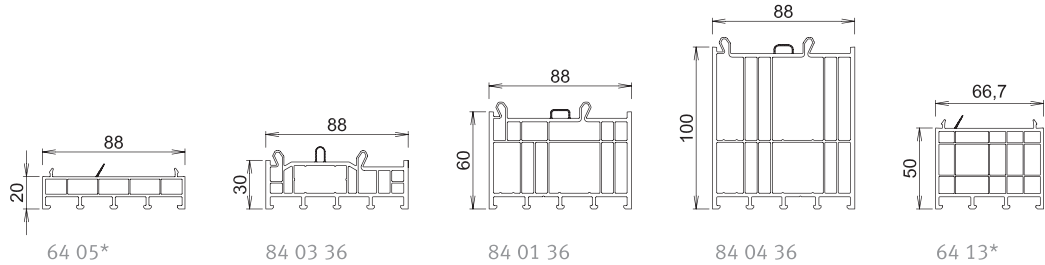


»» Mauclairs

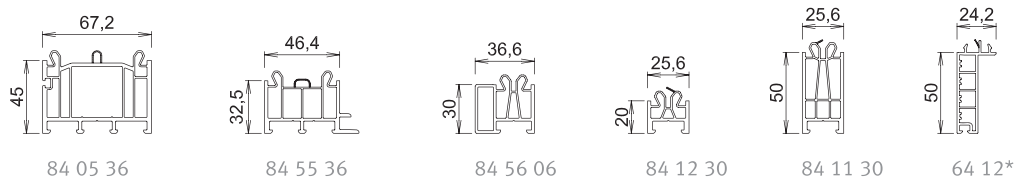


Profils en PVC 100% recyclable 88 mm à 6 chambres

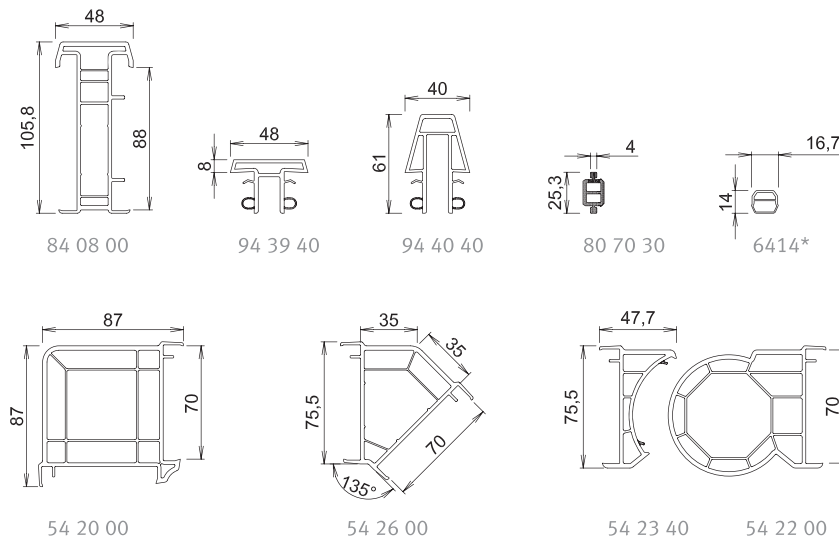
» Recharges



» Profilés complémentaires



» Profilés d'assemblage



» Profilés auxiliaires pour stores

